

## ORCHIDEE LANGUEDOC

Siège social : Mairie de Vergèze 30310 VERGEZE

Messagerie : [orchidee.languedoc@voila.fr](mailto:orchidee.languedoc@voila.fr)

Site WEB : [www.orchidoc.fr](http://www.orchidoc.fr)

Association à direction collégiale

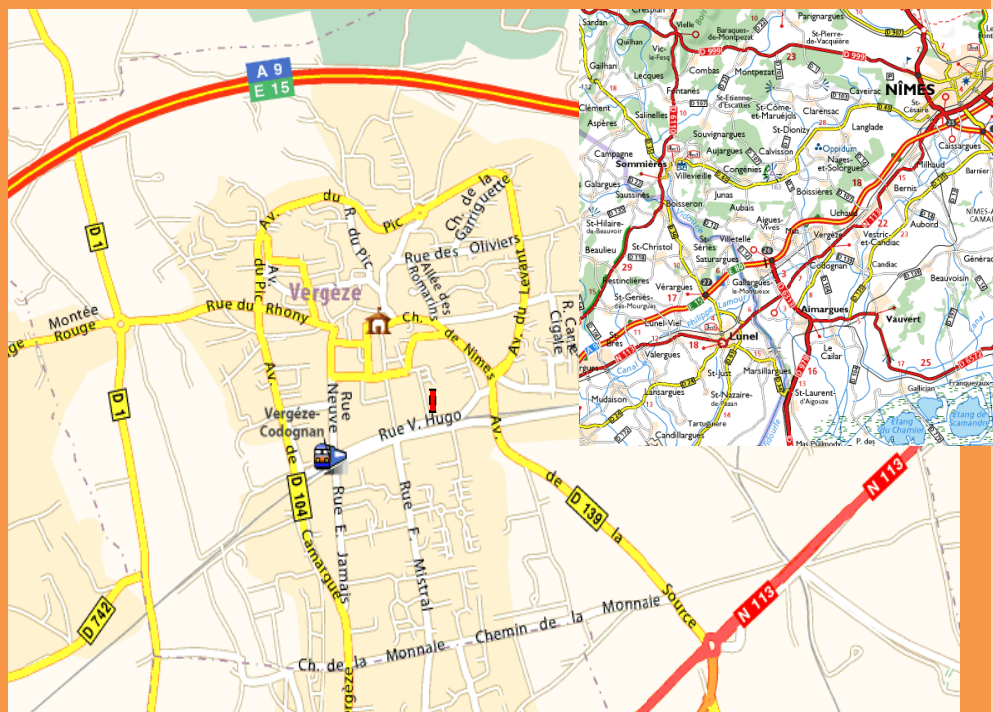
Coordinatrices :

Valérie VERDIER 06 80 74 70 68 Hedwige PUECH 04 66 83 37 60

Secrétaire : M Christine CABROL 06 74 11 10 27

Trésorière : Nicole LEHRY 06 69 54 75 83

Pour venir à l'exposition : **Autoroute A9, sortie Gallargues, direction Vergèze**  
fléchage assuré à proximité du village. SALLE VERGEZE ESPACE (près voie  
ferrée)



# ORCHIDÉES

## 11ÈME SALON

### SALLE VERGÈZE ESPACE

### 3-4-5 FEVRIER 2012



### VERGEZE (30)

vendredi 14 - 18 h  
samedi 10 - 19 h  
dimanche 10 - 18 h

ENTREE 4 euros  
Gratuit jusqu'à 12 ans



Midi Libre



[www.orchidoc.fr](http://www.orchidoc.fr)

## EXPOSANTS PRODUCTEURS

### FLORICULTURA

A RIBONI

Via Tofane 8 - 21100 VARESE - Italie

Tél: 390332263565

Courriel: [ariboni@mmsolution.it](mailto:ariboni@mmsolution.it)

### NARDOTTO e CAPELLO

Claudio NARDOTTO

C.so République 266 CAMPOROSSO 18033

Italie Tél: 390184290069

Courriel: [info@nardottoecapello.it](mailto:info@nardottoecapello.it)

### ORCHIDEE RARE

Franco BIANCO

CAMBIANO (TO)10020 - Italie

Tél : 390119416422

Courriel: [info@orchideerare.com](mailto:info@orchideerare.com)

### ORCHIDEES DE MICHEL VACHEROT

Raphaëlle VACHEROT

CD 7 - 83520 ROQUEBRUNE SUR ARGENS

Tél: 04 94 45 48 59

Courriel: [info@orchidees-vacherot.com](mailto:info@orchidees-vacherot.com)

### JACQ Joël

2201, avenue J Monet

83190 OLLIOULES

Tél : 04 94 41 04 01

Courriel : [helenejacq@neuf.fr](mailto:helenejacq@neuf.fr)

### RYANNE ORCHIDEES

10 rue de la chaussée

59570 BAVAY

Tél : 03 27 69 30 55

Courriel : [contact@ryanne-orchidee.com](mailto:contact@ryanne-orchidee.com)

## EXPOSANTS ARTISANTS

### TROPICFLORE (Tillandsias)

Daniel LEVEQUE

65100 ARCIZAC EZ ANGLES

Tél : 05 62 42 97 67

Courriel : [tropicflore@wanadoo.fr](mailto:tropicflore@wanadoo.fr)

### NATURE ET PAYSAGE (Pl carnivores)

JJ LABAT

Empouchon

Tél : 05 82 65 52 48

Courriel : [nature-et-paysage@mipnet.com](mailto:nature-et-paysage@mipnet.com)

### COULEURS ET TRANSPARENCE

(peinture porcelaine)

Muriel UGO

1, chemin des braconniers

30131 PUJAUT

Tél : 06 89 63 26 85

Courriel : [muriel.u@free.fr](mailto:muriel.u@free.fr)

### TORTUE PASSION

Suzette BESSEDE et Bernard BOUSSAC

33, rue du Rhony

30310 VERGEZE

Tél : 06 81 73 33 73

Courriel : [toutuespassion@hotmail.fr](mailto:toutuespassion@hotmail.fr)

### Bijouterie LAVAUT

10, place Vendôme

75001 PARIS

Tél : 01 47 03 35 74

Courriel : [valerie@lavault.fr](mailto:valerie@lavault.fr)

### TENDANCE ORCHIDEE (bijoux)

Tél : 06 81 38 62 76

[www.TENDANCE-ORCHIDEE.com](http://www.TENDANCE-ORCHIDEE.com)

### POTERIE JONOT

André JONOT

Tél : 01 30 72 09 23

Courriel : [andre.jonot@wanadoo.fr](mailto:andre.jonot@wanadoo.fr)

### JOSEPH Nicole

Tableaux

### VIEUXTEMPS Kyio

Création florale sur argile selon art japonais

## PROGRAMME DE L'EXPOSITION

### Horaires d'ouverture

Vendredi 03/02 de 14 h à 18 h

Samedi 04/02 de 10 h à 19 h

Dimanche 05/02 de 10 h à 18 h

Exposition permanente des œuvres d'Alain Thomas pour l'association « Forêts tropicales humides : Avenir » partenaire d'Orchidée Languedoc.

**Vendredi 3 février 2012, 10 h – 12 h :** Accueil des scolaires

**Vendredi 3 février 2012 , 12h30 :** Inauguration en présence des personnalités invitées et exposants.

**Samedi 4 février 2012, 14h30 :** Conférence sur les Cochleanthes par Mr Michel Bourdon

**Samedi 4 février 2012, 16h :** Conférence sur les orchidées d'Amérique du Sud par la S.F.O.

**Dimanche 5 février 2012, 14h30 :** Conférence par Rémy Souche.

Tout au long de l'exposition des ateliers de rempotage seront animés par les membres d'Orchidée Languedoc